



Udtræk til bagagerum i en autocamper, van-model (Rejsevan).
Her en Carthago 640 LE



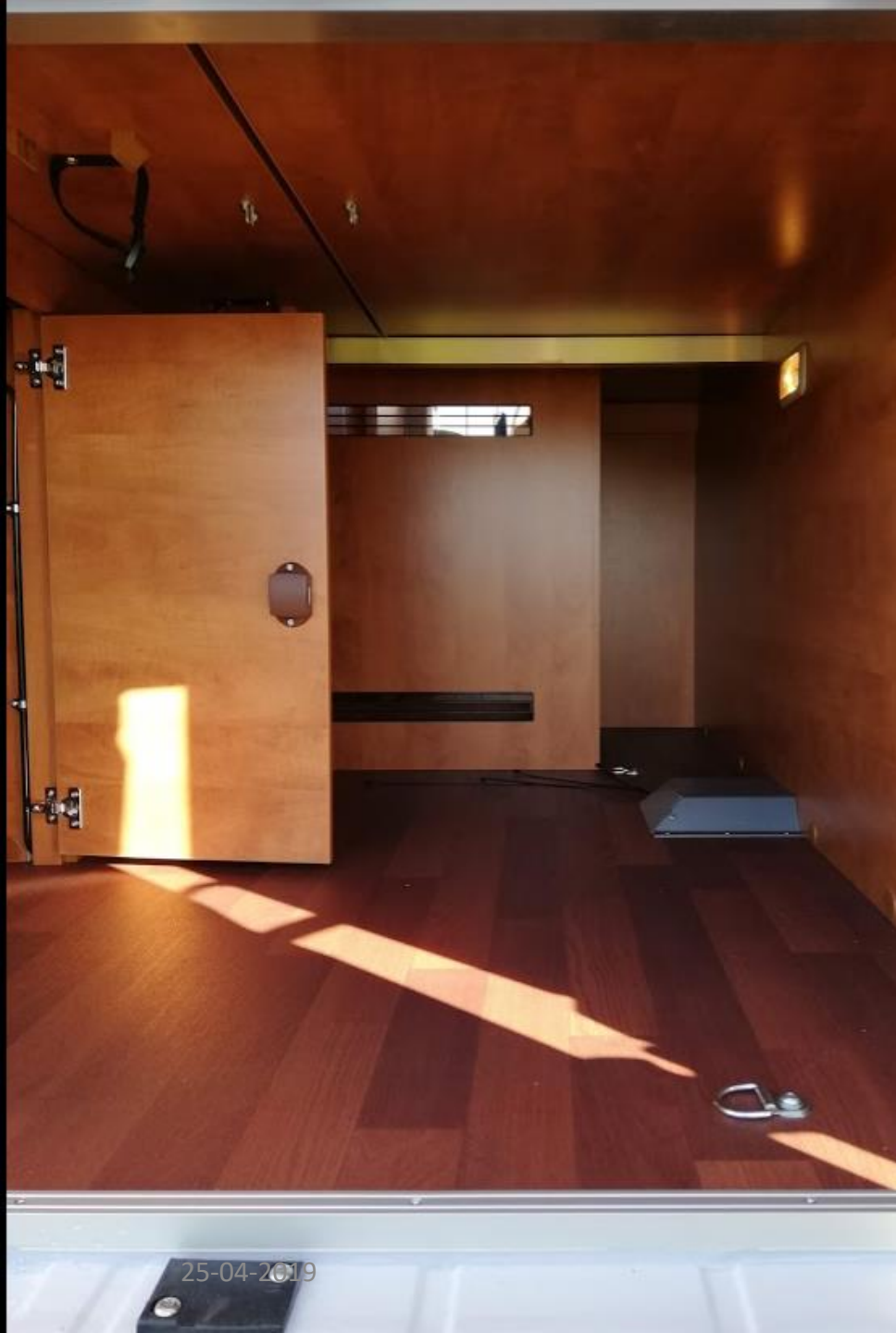
25-04-2019



NJJ, DFAC



1



Det tomme bagagerum

- Udfordringerne:
- Skab i venstre side, så der kan udtrækket ikke være.
- Cykelholder er hængslet i venstre side, så udtræk skal helst være i højre side så man kan nøjes med at åbne højre bagdør for at kunne trække ud.
- Rummet er kun langt nok til læsejl og markisestang yderst til højre
- Forhøjning i gulv i højre side



Plads til de lange ting



Sidereol til de lange ting. Fastgjort som beskrevet nedenfor. Den er ikke skruet fast nogle steder, men sider bare i spænd.

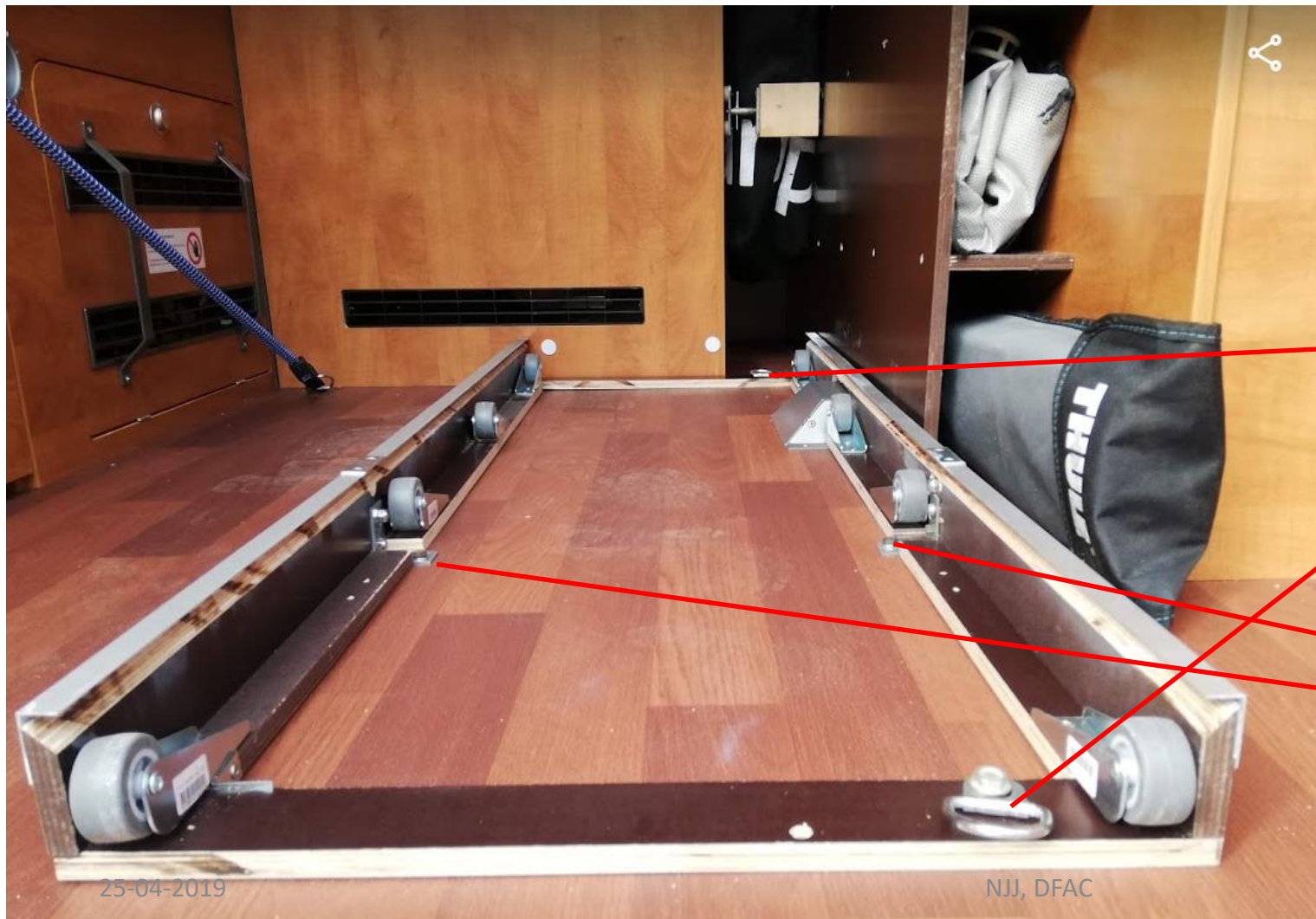
Hvis man vælger at skrue noget fast i væggene, så vær opmærksom på hvad der er bagved / skruelængden. I denne vogn ligger vandtanken lige bag den 10mm tynde væg.



Reolen fastholdes af alu-lister på bagvæg og i gulv (limet på med monteringsstape.)
Desuden af denne teleskop-indretning



Bundramme for udtræket



Fastgjort ved de eksisterende
surringsbeslag – bare med længere
bolte

Samt ved 2/3-delspunktet, som jeg
har valgt som max. Udtræk.

Fastgørelse med gevindbøsninger

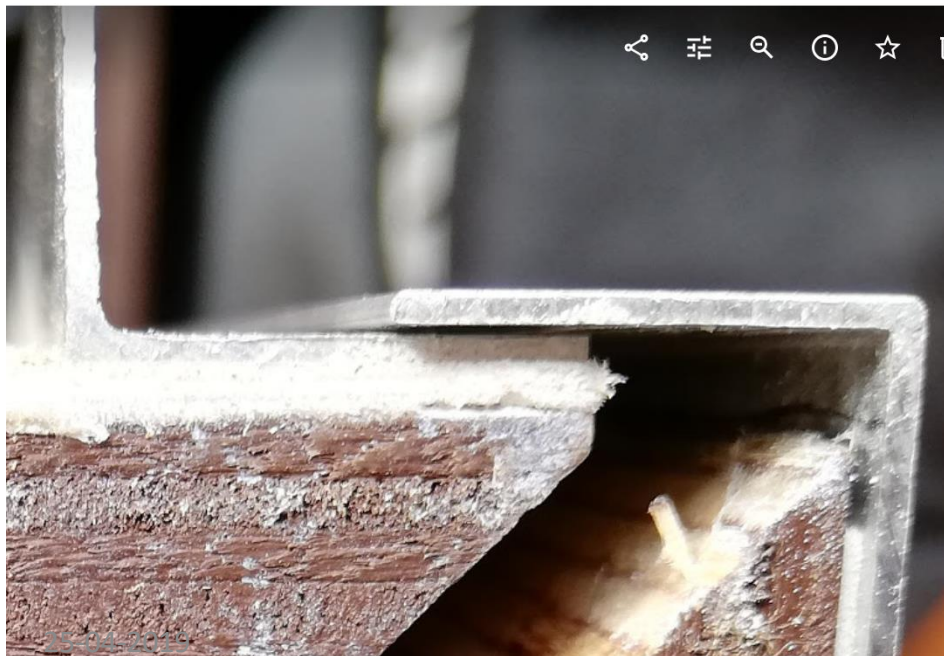
- Pga. vægtstangsprincippet vil vægten af det, du trækker ud, få en meget stor udtræksvirkning på bundrammen. Jo mere udtræk jo større effekt. Fastskruing i bundpladen med almindelige træskruer er sandsynligvis ikke tilstrækkelig – også fordi bundpladen er en sandwich-konstruktion med isolering.
- Derfor har jeg valgt at bore gevindbøsninger i bundpladen og sikre afbøjning af alu-vinklen med en stålvinde. Dette er gjort i 2/3-delspunktet, som her = max udtræk = max. Belastning.





Detaljer

Alu vinkel på udtræksplade er limet på med dobbelklæbende monteringsstape og smurt på fladen mod den anden vinkel med teflon



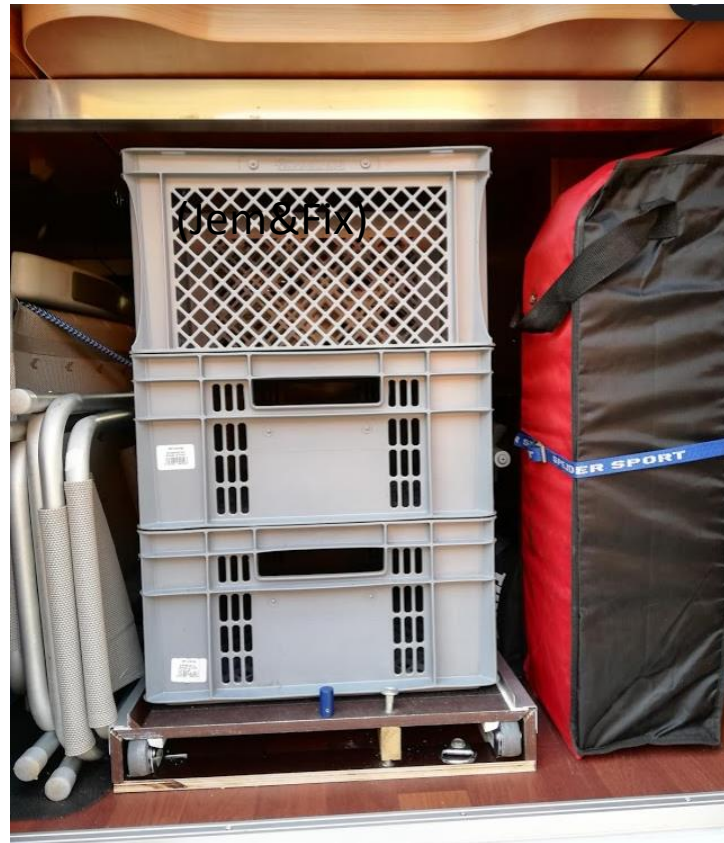


Det færdige resultat

Jeg har valgt at have et max. Udtræk på 2/3 af længden for at være sikker på, at evt. tung last i de yderste kasser ikke medfører for stor udtrækskraft på bundrammen. (sikret med en kæde bagtil). Hvis man kun har lette ting i de yderste kasser, kan man sikkert fint lave $\frac{3}{4}$ udtræk.



25-04-2019



NJJ, DFAC





Materialer

”Trailerbundplade” 10mm vandfast x-finer (Jem&Fix)

Møbelhjul med 30-40 kg bæreevne/stk. (Jem&Fix)

Aluminium vinkel-lister (Jem&Fix)

Gevindbøsninger (husker ikke hvor jeg har dem fra, men købt på nettet.)

Tape til trapper. (brugt til at forøge friktion på bundplade)

Dobbelklæbende monteringstape

”tørsmøringsspray” med Teflon til alu lister

Euroboxe fra Bauhaus

Div. Smådele og lidt træ

I alt materialer for ca. 1400 kr. med boxene. Et prof. Udtræk af denne str. er set til ca. 4500 hos flere tyske leverandører.